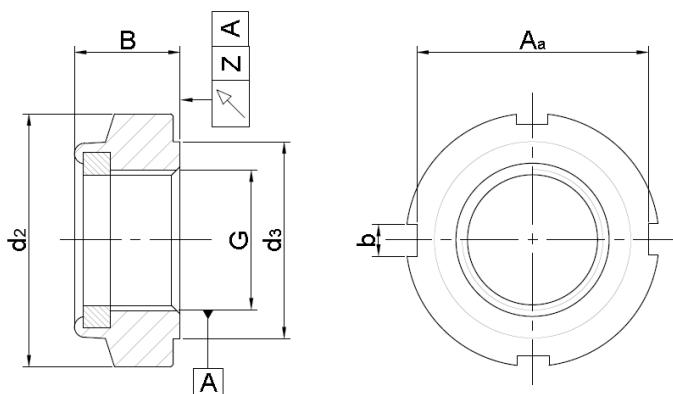


Classe di resistenza: 14H  
Trattamento superficiale: zincatura bianca



Festigkeitsklasse: 14H  
Oberflächenbehandlung: weiss verzinkt



PN/PP	G 6H	d2 h13	d3 h13	b H14	Aa js13	Nr cave Anzahl Nuten	z	B (PN) Max	B (PP) Max
0	M10x0,75	18	15	3	15	4	0,04	7,6	--
1	M12x1	21	18	3	18	4	0,04	7,6	--
2	M15x1	24	21	4	21	4	0,04	8,6	--
3	M17x1	28	24	4	24	4	0,04	8,6	--
4	M20x1	32	27	4	27	4	0,04	9,6	13,2
5	M25x1,5	38	33	5	33	4	0,04	10,5	14,2
6	M30x1,5	44	38	5	38	4	0,04	10,7	14,2
7	M35x1,5	50	44	5	44	4	0,04	11,3	15,2
8	M40x1,5	56	50	6	50	4	0,04	12,3	16,7
9	M45x1,5	62	55	6	55	4	0,04	12,3	16,7
10	M50x1,5	68	61	6	61	4	0,04	12,9	18,7
11	M55x2	75	68	7	68	6	0,05	13,4	18,7
12	M60x2	80	73	7	73	6	0,05	13,4	18,7
13	M65x2	85	77	7	77	6	0,05	14,5	19,7
14	M70x2	92	84	8	84	6	0,05	14,5	19,7
15	M75x2	98	89	8	89	6	0,05	15,5	20,7
16	M80x2	105	96	10	96	8	0,05	16,5	20,7
17	M85x2	110	100	10	100	8	0,05	17,5	21,7
18	M90x2	120	110	10	110	8	0,05	17,7	21,7
19	M95x2	125	115	10	115	8	0,05	18,7	22,2
20	M100x2	130	120	10	120	8	0,05	19,7	24,2